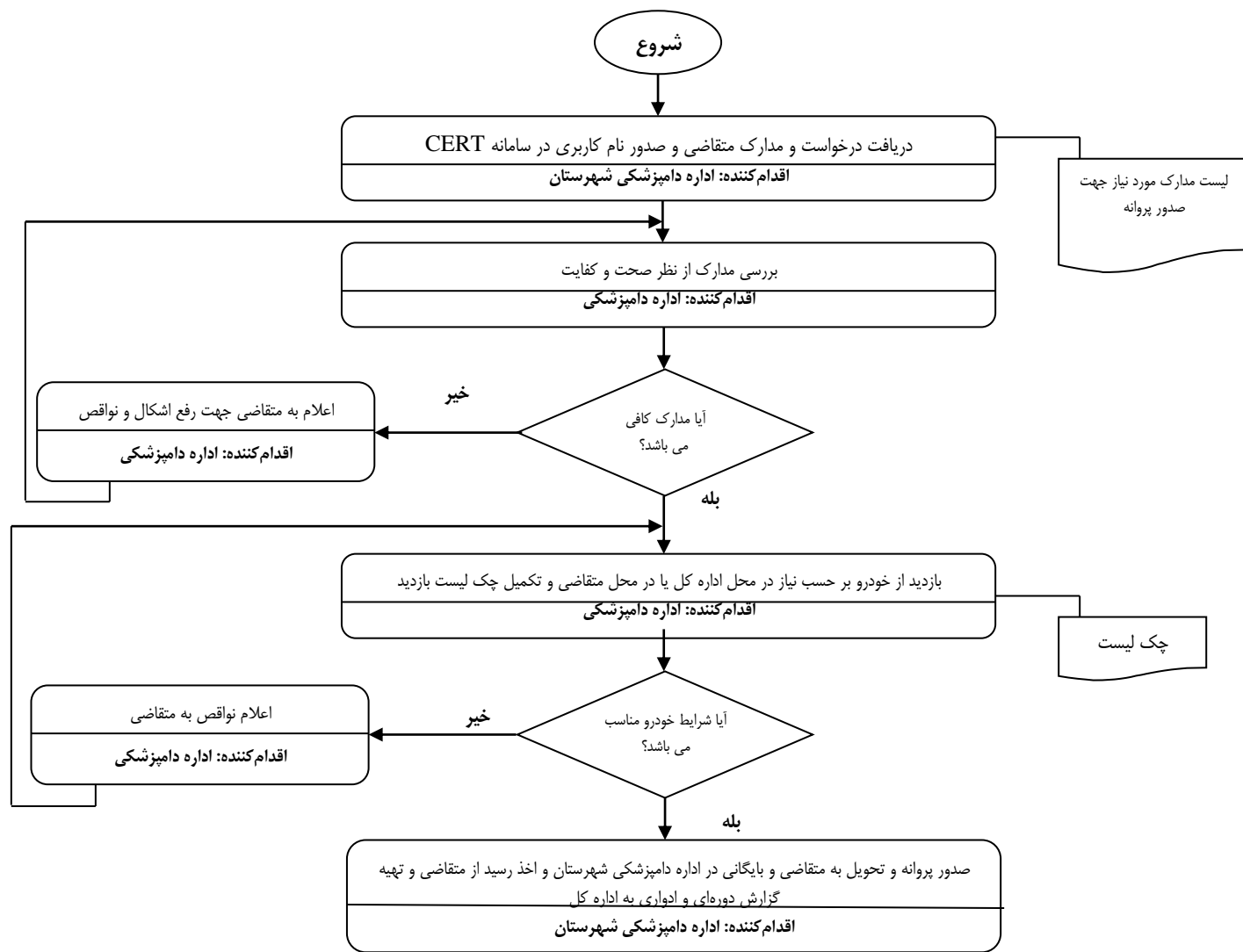


فرآیند صدور پروانه خودروهای حمل کالاهای تحت نظارت دامپزشکی



مدارک لازم:

- ۱) فرم تکمیل شده تقاضای صدور پروانه
- ۲) تصویر برابر اصل کارت ملی اعضای هیئت مدیره و مدیرعامل شرکت متقاضی و راننده خودرو (برای متقاضیان حقوقی)
- ۳) یک قطعه عکس پرسنلی ۳*۴ مدیرعامل شرکت متقاضی و راننده خودرو (برای متقاضیان حقوقی)
- ۴) تصویر اساسنامه و تأییدیه ثبت شرکت - مدارک مؤسسين شرکت - آخرین آگهی آخرین تغییرات شرکت در روزنامه رسمی (نوع کارخانه مورد درخواست باید با حوزه فعالیت مندرج در اساسنامه مطابقت داشته باشد)
- ۵) تصویر شناسه ملی شرکت (برای متقاضیان حقوقی)
- ۶) تصویر سند مالکیت خودرو
- ۷) کارت شناسایی هوشمند خودرو
- ۸) مجوز تغییر وضعیت خودرو از نیروی انتظامی ج.ا.ا.
- ۹) کارت بهداشتی معتبر راننده و کمک‌های آنان
- ۱۰) تعهدنامه رسمی (محضری) مالک و راننده مبنی بر رعایت ضوابط و مقررات فنی بهداشتی سازمان دامپزشکی کشور در پخش دارو و مواد مصرفی دامپزشکی

زمان فرآیند ۳ روز کاری